



TILRAUNASTÖÐ HÁSKÓLA ÍSLANDS Í MEINAFRÆÐI AÐ KELDUM

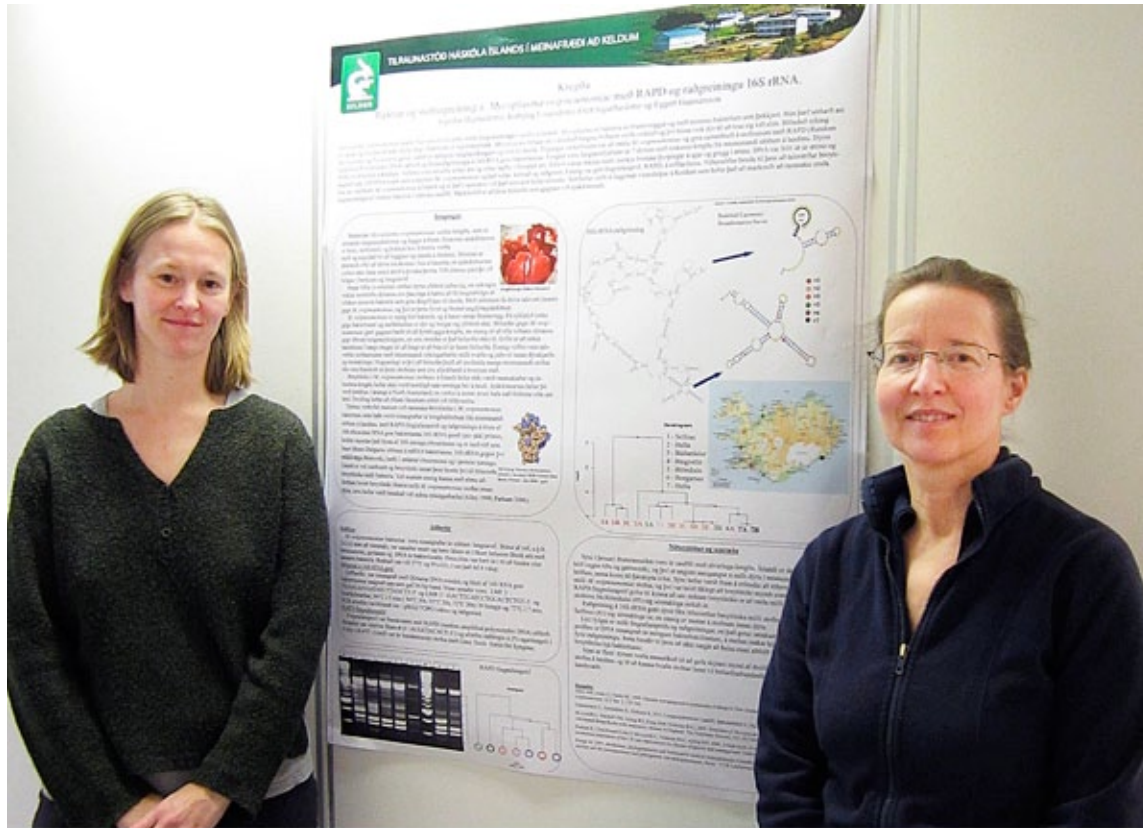


Rannsóknir á lungnasjúkdómum í sauðfé

– ákall til bænda og dýralækna

Öndunarfærasýkingar valda talsverðum búsifjum í sauðfjárbúskap hér á landi. Kregða er sjúkdómur af völdum *Mycoplasma*-baktería. Kregðan veldur sumarhósta í lömbum en dregur fé sjáldnast til dauða. Lungnapest af völdum *Pasteurella*-baktería kemur oft í kjölfarið eftir að fé er komið á hús. Hún getur leitt fé til dauða. Ekki er hægt að horfa framhjá þætti ormasýkinga í sjúkdómsmyndinni. Enn ein birtingarmynd öndunarfærasýkinga er barkakýlisbólga, sem greinist alloft sem dánarorsök þó svo að menn hafi haldið að um hefðbundna lungnapest væri að ræða.

Nýlega hófust á Keldum í samstarfi við Matvælastofnun rannsóknir á lungnasjúkdómum í sauðfé. Þorbjörg Einarsdóttir, líffræðingur, doktor í örveru- og ónæmisfræði, hefur verið ráðinn að Keldum til þess að sinna þessum rannsóknum í samvinnu við sérfræðinga stofnunarinnar. Megin markmiðið er þróun bóluefnis gegn kregðu og endurbætur á lungnapestarbóluefninu. Fyrsti áfangi verkefnisins var könnun á útbreiðslu kregðubreytinga í sláturlömbum í sláturhúsinu á Selfossi og söfnun á efnivið til áframhaldandi



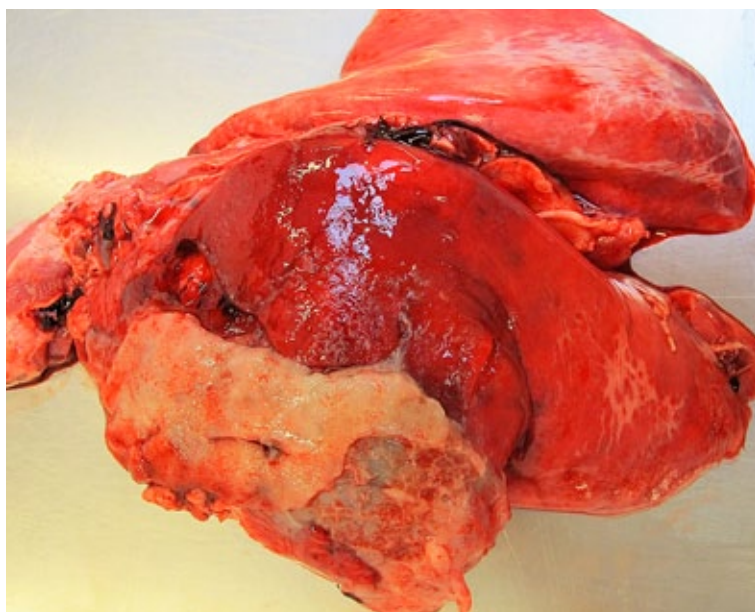
Þorbjörg Einarsdóttir og Sigríður Hjartardóttir líffræðingar kynntu fyrstu niðurstöður rannsókna á kregðubakteríunni á ráðstefnu Líffræðifélags Íslands í byrjun nóvember.

lokaverkefni Guðríðar Evu Þórarinsdóttur í dýralækningum frá Dýralækna Háskólanum í Kaupmannahöfn. Guðríður skoðaði lungu úr um 25 þúsund fjár frá 232 bæjum, vestan úr Dölum og allt austur í Hornafjörð. Kregðubreytingar voru útbreiddari en reiknað hafði verið með en þær fundust á um 60% allra búa. Tíðnin á einstökum búum var hins vegar frekar lág, yfirleitt aðeins nokkur prósent. Á Keldum hefur tekist að einangra kregðubakteríur og er unnið að samanburði á stofnum frá mismunandi stöðum á landinu. Fyrstu niðurstöður voru kynntar á ráðstefnu Líffræðifélags Íslands í byrjun nóvember. Í ljós hefur komið mikill erfðabreytileiki þessara baktería. Vonir standa til að hægt verði að einangra sýkiþætti sem eru sameiginlegir öllum stofnum með framleiðslu bóluefnis í huga.

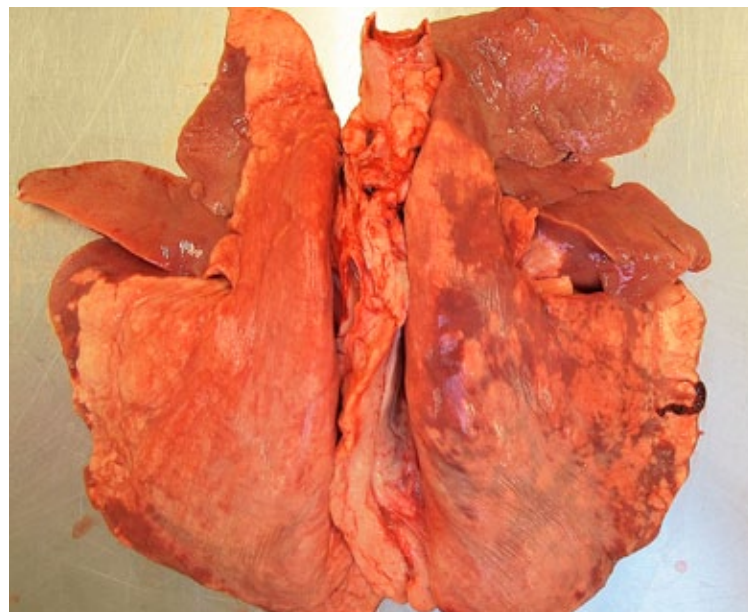
Ef dæmigerðar lungnapestarbreytingar sáust við slátrun var einnig safnað efnivið til einangrunar á lungnapestarbakteríum. Jafnframt hefur dýralæknum verið skrifað og þeir beðnir um að hafa vakandi auga með ódöngun af völdum öndunarfærasýkinga og senda okkur til rannsókna lungnakelsi ásamt barkakýli úr fé sem drepst eða er lögð af þessum sökum.

Hér með er þeim tilmælum einnig beint til bænda að leggja okkur lið í þessum rannsóknum og hafa samband við sinn dýralækni ef öndunarfærasýkingar í sauðfé eru vandamál á búum þeirra. Dýralækni mun þá leiðbeina varðandi sýnatöku, frágang sýna og sendingu. Einnig má hafa samband við undirritaðan á Tilraunastöð Háskóla Íslands í meinafræði að Keldum (s. 585-5100 eða 861-3817) eða Þorstein Ólafsson, dýralækni sauðfjársjúkdóma hjá Matvælastofnun (s. 530-4800). Mikilvægt er að öllum sýnum fylgi sem gleggstar upplýsingar, m.a. nafn eiganda, heimilisfang, bústofn (fjöldi sauðfjár), hversu stórt vandamálið er, sjúkdómseinkenni, meðhöndlun (bólusetning/lyfjameðferð) og árangur hennar. Á heimasíðu Keldna (www.keldur.is) er að finna eyðublað (rannsóknarbeiðni) og leiðbeiningar varðandi frágang sýna til rannsókna.

Verkefnið er styrkt af Bændasamtökum Íslands og Framleiðnisjóði landbúnaðarins og eru því allar rannsóknir bændum að kostnaðarlausu.



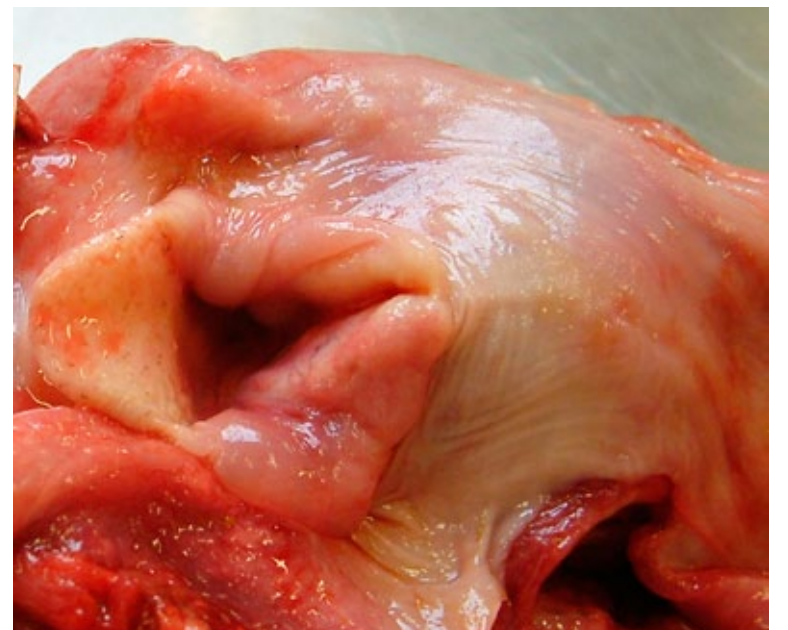
Lungnapest Stinn bólga í framblöðum vinstra megin auk brjóstthimnubólgu og gollurhúsbólgu.



Kreðka Framblöð lungna rauðbrún og föst viðkomu.



Skoðun á lungum í sláturhúsinu á Selfossi.



Barkakýlisbólga Mikill bjúgur í barkakýlisopi.

rannsóknna og ræktunartilrauna á kregðubakteríunni. Ég vil nota tækifærið og þakka forsvarsmönnum sláturhússins á Selfossi fyrir að greiða götu þessara athugana.

Rannsókn á útbreiðslu kregðubreytinga í sláturlömbum er

Eggert Gunnarsson,
dýralækni Tilraunastöð Háskóla Íslands í meinafræði að Keldum,
Keldnavegi 3, 112 Reykjavík
s. 585-5199, GSM 861-3817,
netfang: eggun@hi.is.